



مجموعه شرکت های مهندسی دانش بنیان رها

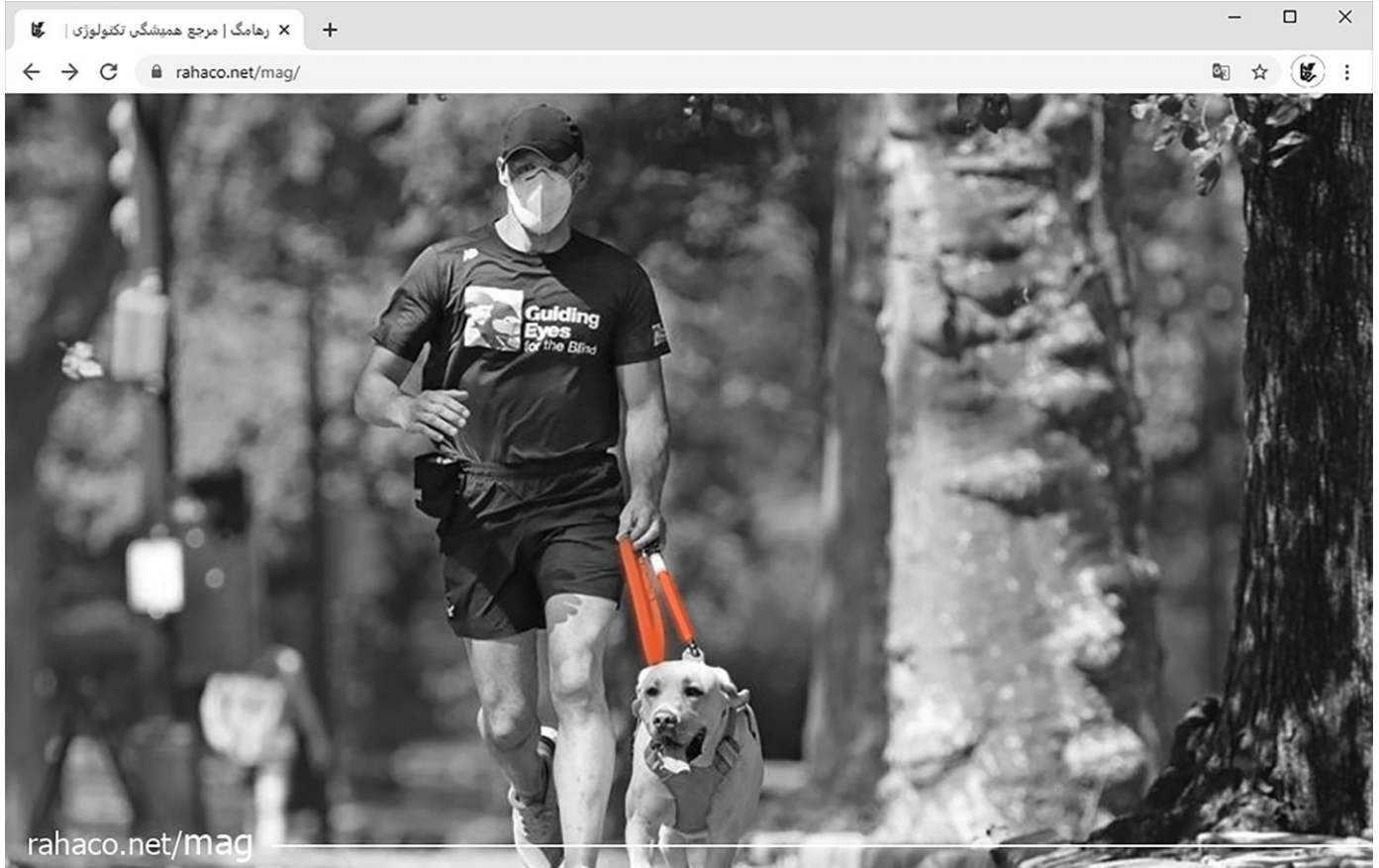
## هوش مصنوعی گوگل به افراد نابینا برای دویدن کمک می کند؟

شرکت دانش بنیان رها

صفحه ۱

آدرس: تهران، خیابان سپهبد قرنی، خیابان دهقانی، پلاک ۱۲ اکدپستی ۱۵۸۳۶۱۶۴۱۴ تلفن: ۰۲۱۵۴۵۲۱

[www.rahaco.net](http://www.rahaco.net)



## فهرست:

- ۳..... هوش مصنوعی چیست؟
- ۴..... چرا به هوش مصنوعی نیاز داریم؟
- ۵..... آیا هوش مصنوعی گوگل به افراد نابینا کمک می کند؟
- ۷..... راهنمایی که اشک توماس پانک را سرازیر کرد.....
- ۸..... نتیجه گیری.....



## گريزي کوتاه

در این مقاله ابتدا به تعريف هوش مصنوعي پرداخته و سپس چندی از مزیت های آن را باهم مرور می کنیم. در نهایت چگونگی **کارکردن هوش مصنوعي گوگل** که سبب کمک به دويدن افراد کم بينا و نابينا شده است را بررسی می کنیم.

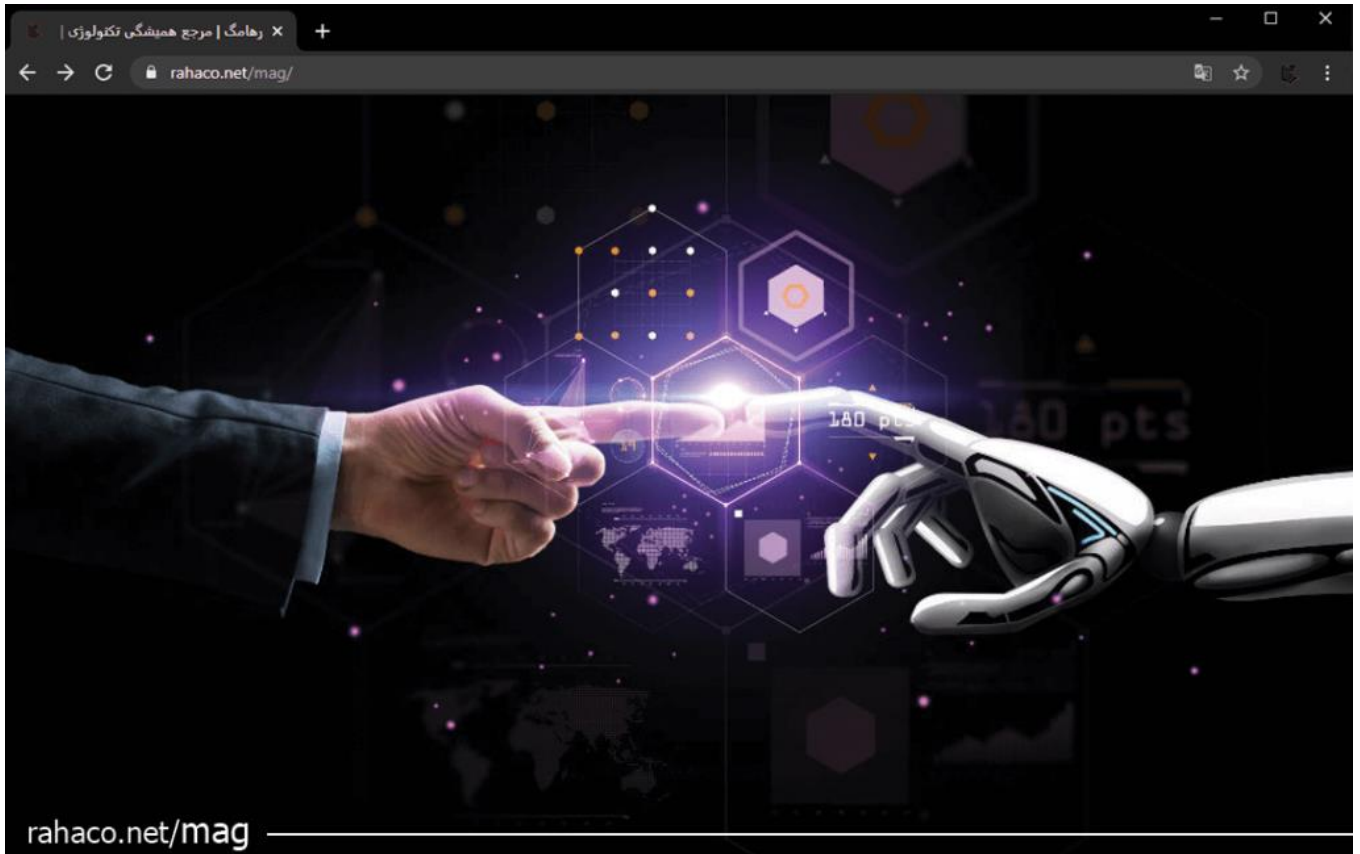
## هوش مصنوعي چیست؟

احتمال دارد ابتدا سوالی ذهن شما را درگیر کرده باشد. هوش مصنوعي چیست؟ تعريف هوش مصنوعي شاخه ای از علوم رایانه است که هوش انسان را در ربات ها تکثیر یا پیاده سازی می کند.

برخی از عملکردهای قابل برنامه ریزی در این ماشین ها شامل یادگیری، استدلال، حل مسئله و تصمیم گیری است. سیستم های هوش مصنوعي با استفاده از تکنیک های منحصر به فرد و قوانین، طراحی می شوند

اگر در این زمینه تازه وارد هستید، به احتمال زیاد با تصویرسازی داستان های علمی از هوش مصنوعي بسیار زیادی روبرو می شوید. ربات هایی با خصوصیات شبیه انسان در فراسوی خیال دانشمندان، محققان و فن آوری عمل می کنند.

در ادامه علت ها نیاز به هوش مصنوعي را با هم بررسی می کنیم.



طی تحقیقات مشخص شده در چند سال اخیر، هوش مصنوعی به تنهایی بهترین عملکرد را ندارد.

به عنوان مثال: در کارهای تکراری و مداوم هوش مصنوعی عملکرد بسیار خوبی از خود نشان می دهد. در نتیجه زمانی که هوش مصنوعی به همراه انسان شروع به کار می کند، نتیجه مثر ثمرتر خواهد بود.

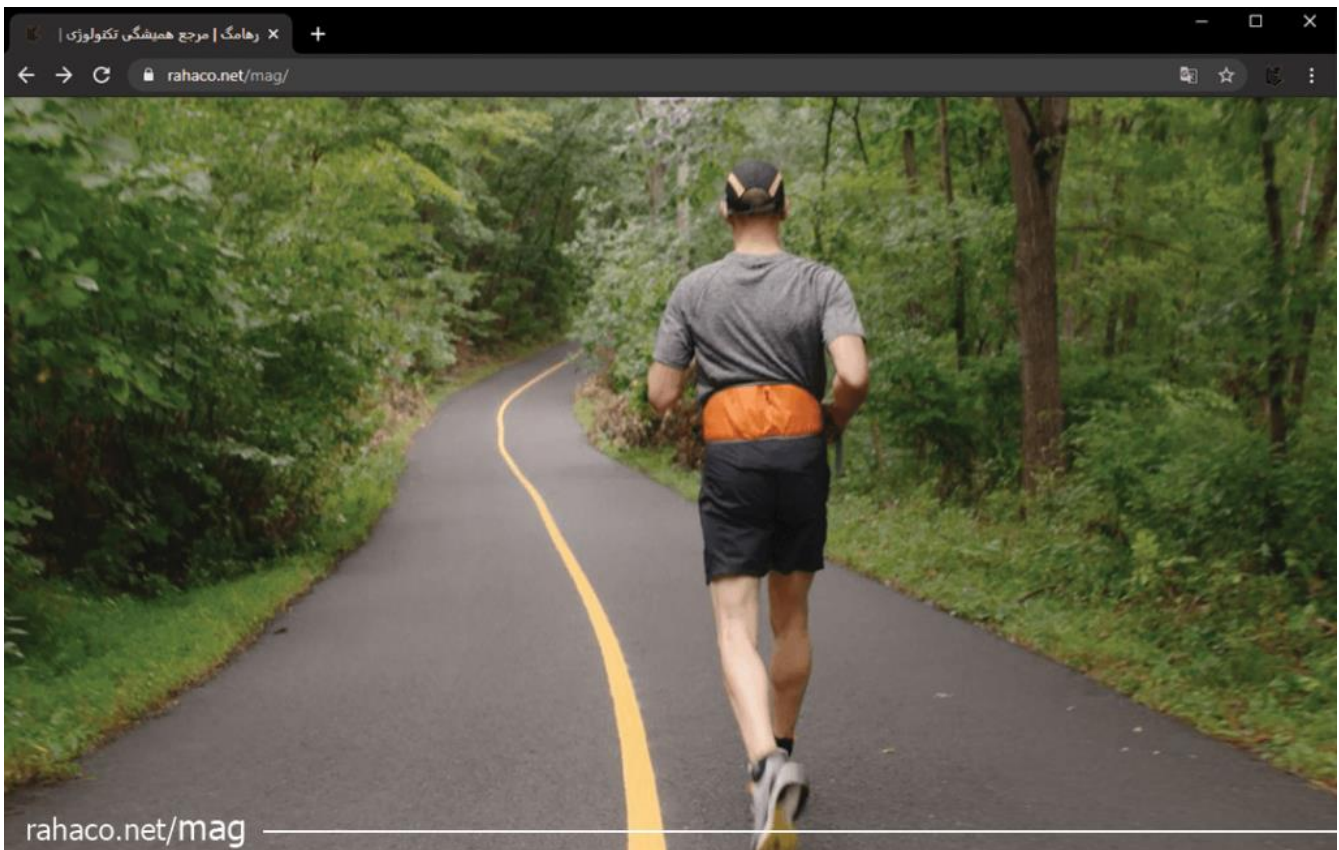
نباید هوش مصنوعی را جایگزین توانایی های انسان در نظر گرفت. بلکه از آن باید در جهت تقویت فعالیت های انسان استفاده نمود.

دقیقا همانند **هوش مصنوعی گوگل**، که به کمک یک نمونه ی انسانی به تست آزمایش خود پرداخته است. در ادامه پروژه آن ها را با هم بررسی می کنیم.

قبل از آن در بخش زیر مزیت های هوش مصنوعی را مرور می کنیم.

- با اتوماسیون و بهینه سازی فرآیندها و وظایف معمول در وقت و هزینه، بهره وری عملیاتی افزایش پیدا می کند.
- بر اساس نتایج حاصل از فناوری های شناختی، تصمیمات تجاری سریع تر اتخاذ می شوند. اجتناب از اشتباهات و خطاهای انسانی را به همراه دارد.

آیا هوش مصنوعی گوگل به افراد نابینا کمک می کند؟



در ستامبر سال ۲۰۱۹ مدیر عامل سازمان غیر انتفاعی نابینایان توماس پانک، از مهندسان گوگل خواست راهنمایی برای کمک به دویدن افراد نابینا یا کم بینا بیابند.



او علاقه مند به راهی مستقل و آزادانه برای روشن دلان جهت دویدن بود. با هم داستان کمک رسانی **هوش مصنوعی گوگل** را می خوانیم.

مهندسان گوگل بیش از یک سال تلاش بی وقفه راهنمایی برای دوندگان یافتند. در راهنمای این پروژه آمده است آن ها بدون اینکه از خط اصلی خارج شوند شروع به دویدن می کنند.

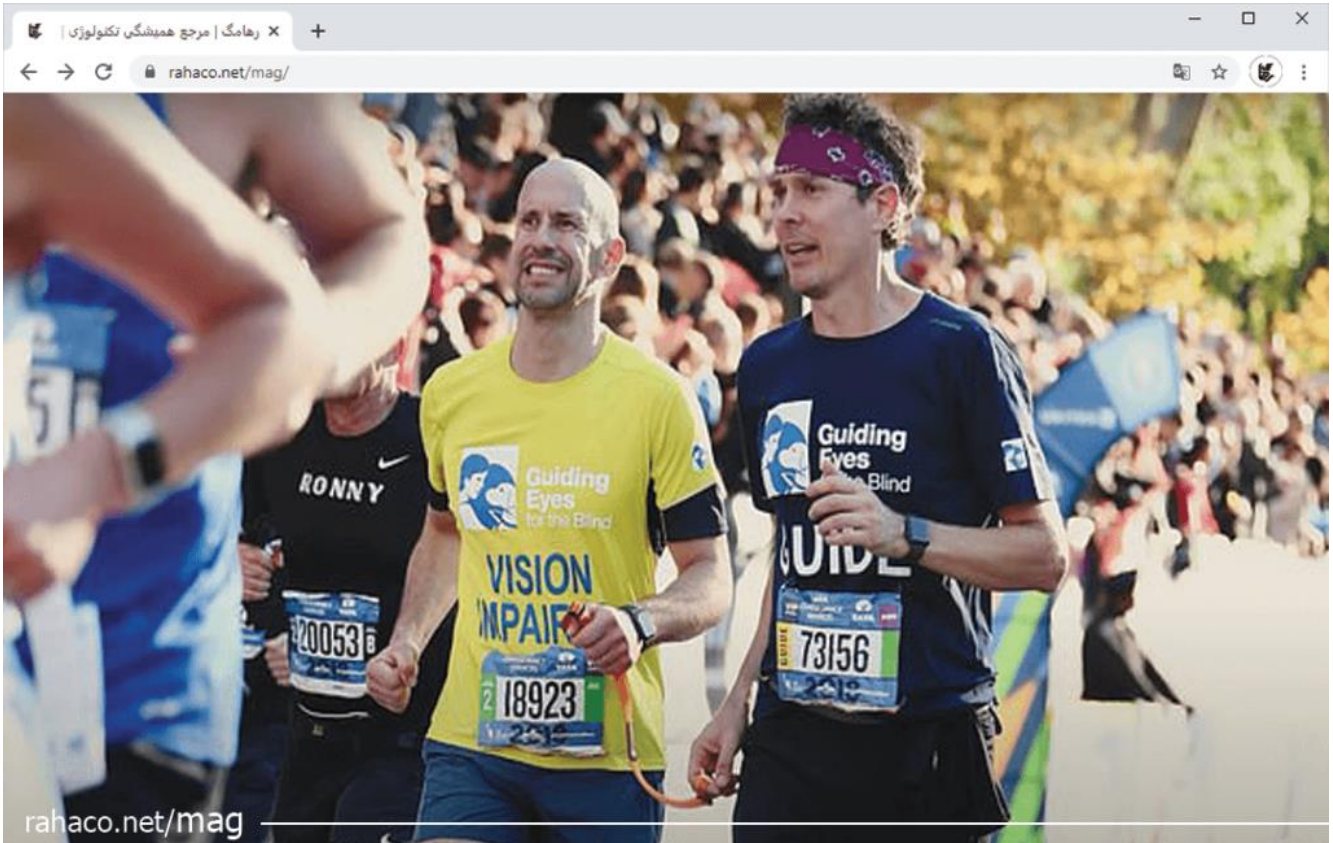
به نحوی که المان های صوتی به فرد نابینا، به او هشدار می مبنی بر اینکه از مسیر خارج شده را می دهد. در حال حاضر این راهنمای پروژه "Project Guideline" نام دارد. مهندسان گوگل برای نگه داشتن این دستگاه اندرویدی از کمر دهنده کمک می گیرند. یک هدفون هدایت کننده نیز، برای دهنده موجود است که او را به برنامه متصل می کند.

این برنامه به کمک **هوش مصنوعی گوگل** رهنمودهایی که قبلا در مسیر تنظیم شده، را ردیابی می کند. و بسته به موقعیت دهنده المان های صوتی را به هدفون ها ارسال می کند.

زمانی که دهنده بیشتر به سمت پهلو می رود، صدای بلندتری از گوش خود می شنود. این برنامه برای کار کردن از اتصال به اینترنت بی نیاز است. و هم چنین کاربر را در مورد شرایط آب هوایی به خوبی راهنمایی می کند. همین امر سبب می شود آن ها در صورت نامساعد شدن شرایط آب و هوایی و روشنایی، اقدامات پیشگیرانه لازم را در نظر بگیرند.



## راهنمایی که اشک توماس پانک را سرازیر کرد



شاید برای شخصی که از کم بینایی یا نابینایی مدت هاست رنج می برد، راه رفتن، پیاده روی یا شرکت در یک مسابقه دو یک رویای دور از ذهن تلقی شود.

اما سیستم های فن آوری و **هوش مصنوعی گوگل** به قدر پیشرفت کرده اند، که در حال حاضر رنگ حقیقت به رویای آنان پاشیده است. توماس پانک که به کمک این برنامه برای اولین بار و بدون کمک انسانی یا سگ راهنمایش، مدت زمان بسیار طولانی دویده بود. هیجان ناشی از استقلالی که هنگام دویدن پیدا کرده بود. اشک هایش را سرازیر کرد.

در سال های اخیر برای کمک به افراد نابینا و کم بینا دستورالعمل های دقیق پیاده روی Google Maps به آن ها کمک می کرد، به طور مستقل در شهر حرکت کنند.



در هر صورت در جهان امروزی **هوش مصنوعی گوگل** شاید بتواند حتی فعالیت انسان ها را تغییر دهد، بنابراین آزادانه بیاندیشید.

و بال هایتان را برای تغییرات امروزی به پرواز در آورید. تخیل آنچه که در ذهن شما می گنجد، دست آورد فرد ریسک پذیر آینده است.

**هدف های بزرگ، انگیزه های بزرگ ایجاد می کنند. آنتونی رابینز**